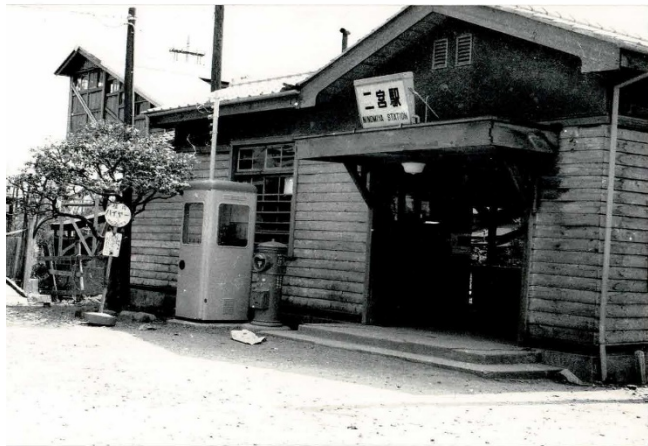


ゲンコミ 生涯学習連続講座 10月

湘南軽便鉄道、街中を走る新幹線、木造駅舎の建替え——。秦野と結んで二宮の発展を支えた軽便鉄道の盛衰を中心に、この地にまつわる鉄道秘話を語ります。加えて配布資料をもとに「神奈川の木造駅舎」の解説も。駅と駅舎の専門家（百合が丘在住）は、多くの著作をものにし、旅行・鉄道雑誌などに執筆中。二宮もっと深く知る絶好の機会。

鉄道開業 150年

二宮の鉄道物語



旧二宮駅



10月29日(土)

10:00~12:00

町民センター 2A クラブ室

講師 杉崎 行恭氏

(フォトライター)

参加費 300円 定員 50名

一色小学校区元気なコミュニティ協議会 生涯学習部会

Web 申込み



メール申込み



gakusyu@gen-comi.jp
お名前をご記入ください

問合せ

080-8445-6947
(山本)

二宮町地域生涯学習振興補助事業